

امتحان نهاية الفصل الأول
للعام الدراسي ٢٠٢٢/٢٠٢٣
الفترة الصباحية

المبحث : رياضيات
الصف : السادس
الزمن : ساعة ونصف
اسم الطالب : هـ

الاربخ:

مع العلامات (٤٠ علامة)

(۱۰ علامات)

السؤال الأول : ظل رمز الإجابة الصحيحة :

١) متوازي اضلاع طول قاعدته ٧ سم وارتفاعه ٤ سم ، فما مساحته ؟

(أ) ١٤ سم^٢ (ب) ٢٨ سم^٢ (ج) ٢٦ سم^٢ (د) ١٦ سم^٢

٢) $\triangle ABC$ = $24\sqrt{3}$ فما مساحته ؟

(٢) ما ناتج $2 + (-4 \times 3) - (2 \div 6)$ ؟

١١ (أ)

١٣ (ب)

١٤ (ج)

١٥ (د)

(٣) ما معامل الحد الجبري : $5x$ ؟

٥ (أ)

٦ (ب)

٧ (ج)

٨ (د)

① س ② ه ③ د ④ صفر

④ ما قيمة $\sqrt{2+3}$ ؟ $\sqrt{5}$

⑤ $0 = \sqrt{50} = 17 + 9$

⑥ 10

⑦ 14

⑧ 20

٥) ما قيمة 20×40 ؟

١٠

٦) ما متوال القيم التالية: ٦، ٥، ٦، ٤، ٦، ٣، ٧، ٤

١) ٤

٢) ٥

٣) ٦

٤) ٧

٧) ما وسط القيم التالية: ٦، ٣، ٧، ٢، ٥؟

① ما قيمة $2^2 + 2 + 2$ ؟ $2^2 + 2 + 2 = 4 + 2 + 2 = 8$

٩) متوازي أضلاع محيطه ٢٠ سم ، فإذا كان طول أحد أضلاعه ٤ سم ، فما طول الضلع المجاور له ؟

⑤ ۱۲ سم

ج ۶ اسم

٥ سم

① ۴ سم

١٠) ما القيمة العددية للمقدار الجبري $3x - 2y$ عندما $x = 4$ ، $y = 3$ ؟

اقلب الصفحة

لا شيء

السؤال الثاني : (٧ علامات)

١) جد ناتج ما يلي $(2+3)^2$: 16 (علامتان)

٢) رتب الأعداد التالية تصاعدياً : $35, 23, 42, 3, 2, 30$ (٣ علامات)

٣) مكعب حجمه ٦٤ سم^٣ ، جد : 64 (علامتان)

١) طول ضلعه = 4 (٣ علامات)

السؤال الثالث : (٨ علامات)

١) في الشكل المجاور S ص E ل شبه منحرف

١) ما نوع شبه المنحرف المرسوم في الشكل ؟

الجواب : 180°

٢) ما قياس الزاوية (L) ؟

الحل : $110^\circ + 90^\circ + 90^\circ = 370^\circ$

$370^\circ - 360^\circ = 10^\circ$

$180^\circ - 10^\circ = 170^\circ$

٣) ما مساحة شبه المنحرف S ص E ل ؟

الحل : $\frac{1}{2} \times (8 + 7) \times 10 = 75$

$\frac{1}{2} \times (8 + 7) \times 10 = 75$

$\frac{1}{2} \times (8 + 7) \times 10 = 75$

٢) إذا علمت أن A ب ج د شبه منحرف فيه زاويتا إحدى القاعدتين متساويتان ، وكل واحدة منهما 100° ،

فما قياس كل من الزاويتين المتبقيتين ؟ و ما نوع شبه المنحرف السابق ؟ (٣ علامات)

الحل : $180^\circ - 100^\circ = 80^\circ$

$180^\circ - 100^\circ = 80^\circ$

$180^\circ - 100^\circ = 80^\circ$

تابع

٦٤

١٢١

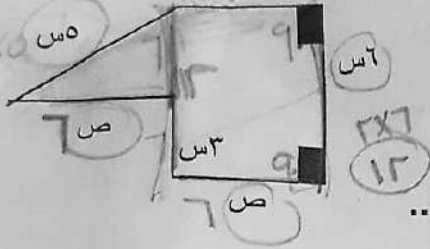
السؤال الرابع : (٨ علامات)

١) جد ناتج كل مما يلي :

١) $٧س + ٣س - ٢س =$

٢) $٦(٢س - ٣س) =$

٣) جد محيط الشكل التالي :



الحل :

جد القيمة العددية لمحيط الشكل إذا كانت $٢ = س$ ، $٦ = ص$

الحل :

السؤال الخامس : (٧ علامات)

إذا كانت القيم : ١ ، ٣ ، س ، ٨ ، ٩ مرتبة تصاعدياً ، والوسيط = ٤

١ ٣ ٤ ٨ ٩

أ) جد قيمة س

الترتيب تصاعدياً = ١ ٣ ٤ ٨ ٩

(٥ علامات)

ب) جد الوسط الحسابي لهذه القيم .

الوسط الحسابي = $\frac{١ + ٣ + ٤ + ٨ + ٩}{٥} = \frac{٢٥}{٥} = ٥$

مع تمنياتنا لكم بالنجاح

$١ + ٣ + ٤ + ٨ + ٩ = ٢٥$
 $٢٥ \div ٥ = ٥$



لتحميل المزيد من موقع المكتبة الفلسطينية الشاملة

<http://www.sh-pal.com>

تابعنا على صفحة الفيس بوك: www.facebook.com/shamela.pal

تابعنا على قنوات التلجرام: www.sh-pal.com/p/blog-page_42.html

أقسام موقع المكتبة الفلسطينية الشاملة:

الصف الأول: www.sh-pal.com/p/blog-page_24.html

الصف الثاني: www.sh-pal.com/p/blog-page_46.html

الصف الثالث: www.sh-pal.com/p/blog-page_98.html

الصف الرابع: www.sh-pal.com/p/blog-page_72.html

الصف الخامس: www.sh-pal.com/p/blog-page_80.html

الصف السادس: www.sh-pal.com/p/blog-page_13.html

الصف السابع: www.sh-pal.com/p/blog-page_66.html

الصف الثامن: www.sh-pal.com/p/blog-page_35.html

الصف التاسع: www.sh-pal.com/p/blog-page_78.html

الصف العاشر: www.sh-pal.com/p/blog-page_11.html

الصف الحادي عشر: www.sh-pal.com/p/blog-page_37.html

الصف الثاني عشر: www.sh-pal.com/p/blog-page_33.html

ملازم للمتقدمين للوظائف: www.sh-pal.com/p/blog-page_89.html

شارك معنا: www.sh-pal.com/p/blog-page_40.html

اتصل بنا: www.sh-pal.com/p/blog-page_9.html